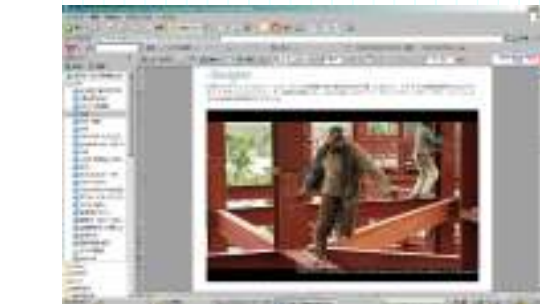


Vector Works 私流使い方

小野 稔



＜VW私流の使い方＞のタイトルではありませんがイギリス流の使い方・・・？。がありましたので紹介したいと思います。

12月1日より公開中の人気スパイ・アクションシリーズの第21弾。

「007/カジノ・ロワイヤル」にてVectorWorks DXが活躍しました。

ピアース・ブロスナンに続き、「ミュンヘン」などに出演したダニエル・クレイグが6代目ジェームス・ボンドを襲名。

この作品は近年の007シリーズに多かったハイテク満載のシーンから、原点回帰したような上質なハードボイルド映画に仕上がっています。

本作で、ジェームス・ボンド映画を手がけてきたEONプロダクションはイギリス映画界ではじめて、セットデザインにコンピュータ技術を全面的に利用しました。

この利用にあたりアートディレクター、ステイブ・ローレンスは、VectorWorksDXを採用。007の最初の任務での激しい建築現場シーンや、大型旅客機、ファインナルシーンのセットデザインでVectorWorksDXは力を発揮しました。

旅客機全体を製作するには様々（胴体の立面図・平面図・断面図）な要素の組み合わせが必要となるがそのすべてがVWによって行われた。 ※1

VWによって正確に創造を形にでき、ベクトルファイルとして視覚効果部門へ直接デザインを手渡すことを実現した。 ※2

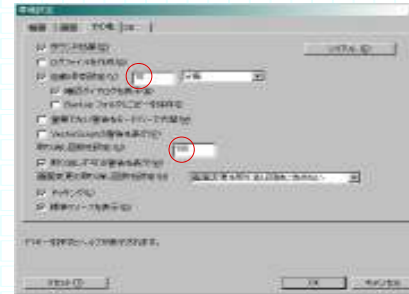
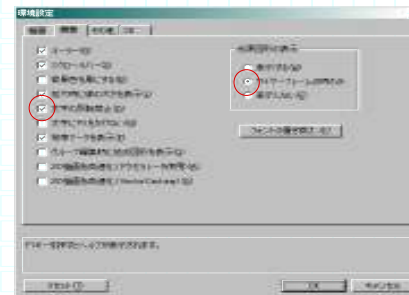
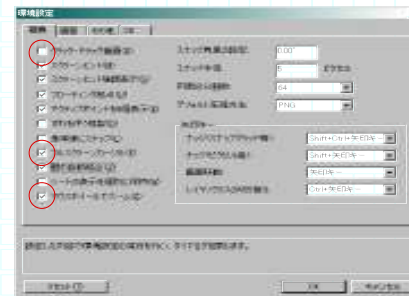
VWは鉛筆画や写真素材などを含めて、他のプログラムで作られた様々な要素を取入れることが可能だ。複雑なセットを製作する上で、すべてのソースをまとめていく作業にはVWが非常に役立つ。 ※3

AAA（エアランドエー社）より
転載許可済

※VectorWorks DX
VectorWorks DXはVectorWorks12とVectorWorks拡張ツール集 Designer's Extensionをバンドルした上位パッケージです。

VectorWorks DXは、2次元、3次元、ワークシート、データベースなど設計業務に必要な様々な高機能汎用図機能と、各専門分野のデザイン支援機能をはじめ多くの拡張機能を搭載した統合デザインプラットフォームCADです。

VectorWorksの持つ全ての機能に加え、各図面構造に素早くアクセスできるナビゲーションパレットやスケッチレンダリングなど、VectorWorksの機能をさらに拡張。縮尺、単位、図面枠など一括設定が可能な図面設定機能、断面図や投影図を簡単に実現するビューポート拡張機能、壁のスタイルやハッチングなど標準リソースを利用したスムーズな作図機能などコマンドやツール群も多数搭載しています。入出力では、DXFやDWGをはじめ、3D中間フォーマットの3DSファイル、土木に必要な地形データであるShapeファイル、舞台照明での照明器具データなど互換機能も充実。さらに、Knoll社の高級家具コレクションや人物の3Dモデル、植物イメージなど、450を超えるデータライブラリを搭載しています。建築、土木、造園、舞台照明、機械など、あらゆるデザイナーへより高機能な設計環境を提供します。



I 環境設定について

環境設定をしておかないとうまく意図どおりにできないことがあるので私の例を記します。バージョンにより多少の差はあるかもしれませんが大勢に影響はないと思います。

左記の設定は＜システムに保存＞VectorWorksそのものの設定です。＜ファイルに保存＞の設定がありますがそれはファイル個別の保存です。

クリックドラッグ描画はチェックをはずすとマウスボタンを押しっぱなしにしくてもドラッグの効果が得られ作業性の向上につながります。

フルスクリーンカーソルにチェックを入れると図面レイアウトが把握しやすい気がします。

光源図形の表示はワイヤーフレームのときのみチェックを入れます。そうしないせいかくレンダリングしても仕上げに光源図形が出て台無しになります。

特殊な効果を目的とするとき意外は文字が反転しては困るのでチェックする。

自動保存設定にチェックを入れるのは予期しないフリーズや強制終了からデータを守るためです。

取消し設定に100回と入れたのは私がかかり神経質なためです。本当は20回くらいでいいと思います。いろんな失敗をしています。

画面変更を取り消し回数に含めないのは拡大・縮小も一回にカウントされるため取消し操作回数が減少するためです。

3Dタブの回転体の分割数64としたのはエスケース段階ではレンダリング速度を上げるためです。仕上げレンダリングでは分割数を上げたほうがいいと思います。

参考までに現場で使用しているノートパソコン下記の能力です

