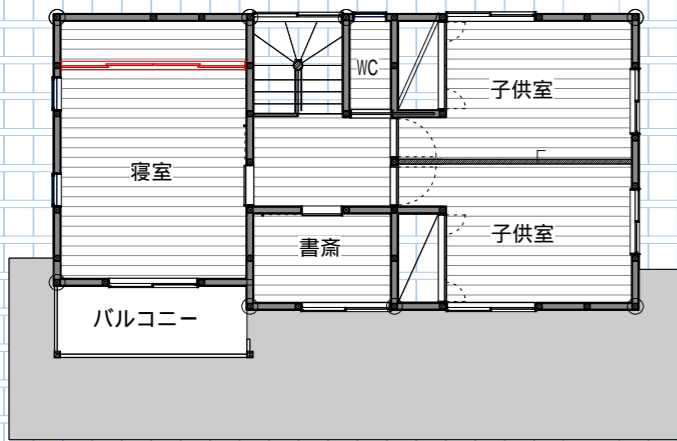


須々万の家

22

22



2階平面図



▲南西外観



▲寝室



▲寝室



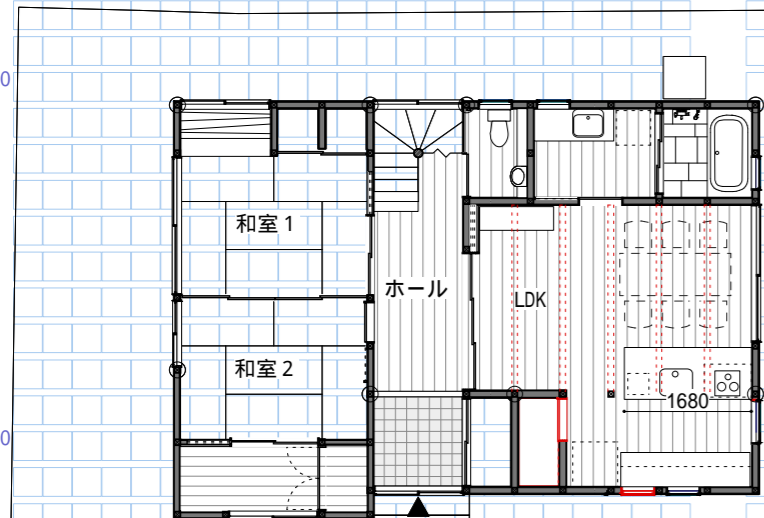
南外観



▲LDK



▲和室・ホール・LDK



1階平面図・配置図

【設計のねらい】

敷地は周南市郊外の住宅団地内にある。施主に何軒かの弊社建設の住宅を見ていただき、木を生かした内外装とすることで一致した。北東の遠景は、当初敷地の調査時に雨が降っていたこともあってなかなか詩情豊かな墨絵の世界だったので、それを生かしリビングには大きな開口を設けた。家の中から四季の移ろいを常に感じていただこうと、玄関正面の階段室に一階床から二階天井までのガラス窓を設けた。この外には柿の木があり、柿の実がグリーンから黄丹(おうに(柿色))に変わる様を楽しんで頂けたらと考えた。またお子様がやんちゃ盛りということもあって、いつもいることが予想されるリビングは腰板貼りとした。

【建築概要】

所在地	周南市須々万
設計監理	(株)小野建設
施工	(株)小野建設
構造	木造2階建
工期	平成19年11月～平成20年3月
敷地面積	228m ²
建築面積	80m ²
延床面積	144m ²



▲階段室



▲玄関ホール



▲玄関